

RÁFUTÓFÉK MECHANIZMUS

Die (R)Evolution für mehr Sicherheit.

Das Geheimnis unserer neuen Original KNOTT Komfort-Achse liegt in der speziellen Formgebung und in einer „frostigen“ Idee.

Denn die vier Gummielemente kühlen wir bei der Fertigung auf etwa -100°C ab. So schrumpfen sie und lassen sich **schonend** in den Spalt zwischen Achsrohr und Schwingwelle schieben. Exakt passend sorgen sie so für die **bessere Federung** und auch die Spurbreite der Achse kann **genauer eingestellt** werden.



Deep-Freeze Technologie

Mit extremer Kälte zu extrem guter Federwirkung.

Darum die Knott Komfort-Achse:

- vier statt nur drei Gummielemente für mehr **Sicherheit und Komfort**
- bessere **Fahrstabilität**
- besondere **Langlebigkeit**
- **präziseres Einstellen der Achsen-Spurbreite**
- verhindert bei Überlastung **Durchdrehen** der Schwingachse

Wir sind Original Knott.

Schon seit 1937 ist Ihre Sicherheit beim Fahren unsere Motivation. Diese Erfahrung und unser Wissen um vielfach bewährte Industriequalität machen unsere Original KNOTT-Produkte besser.

Sie möchten mehr erfahren?

Sprechen Sie uns gerne an:
KNOTT Trailertechnik
Telefon: +49 9402 9317-0
E-Mail: info@knott.de
www.knott.de/trailertechnik



Vier sind besser als drei.

Sicherer unterwegs mit der Original Komfort-Achse von KNOTT.

KNOTT)))

KNOTT)))

Darum sind vier besser als drei



Sind Sie mit Ihrem Caravan oder PKW-Anhänger schon sicher unterwegs? Denn bei vielen Gummifeder-Achsen wird die Federungsarbeit auf nur drei Gummielemente verteilt. **Für Sie setzen wir beim Herzstück unserer Achsen konsequent auf vier Gummielemente:**

- zum besseren Schutz vor gefährlichem Aufschaukeln
- Der mit vier Gummielementen umfasste Bereich der Schwingwelle ist größer und verhindert das Mitlenken der Achse.
- für mehr Fahrstabilität
- für eine verbesserte Federungskennlinie und eine sehr präzisere Federungseinstellung

Für mehr Komfort und Sicherheit auf Ihren Touren.

Aber Gutes kann noch besser werden.

Die innenliegende Schwingachse als Vierkantröhre mit nach innen geschwungenen Seiten und einzigartiger Form garantiert **Passgenauigkeit, längere Lebensdauer und ausgezeichnete Federungseigenschaften**. Wie keine andere passt sich die Federung unserer Komfort-Achse an verschiedene Fahrsituationen an: **sanft und komfortabel** beim leeren oder teilbeladenen Caravan bzw. Anhänger – bei Überlast kraftvoll sicher.

So sind Sie mit der Original KNOTT Trailertechnik sicherer mit allen Anhängertypen auf Tour.

0° = unbelastet



Bei der Original KNOTT Achse umfassen vier anstatt nur drei Gummielemente zuverlässig die innenliegende Schwingwelle und sorgen für die bessere Fahrstabilität.

Gummiquerschnitt
4 x ca. 600 mm²

15° = 1,0 x Nennlast



Mit ihrer einzigartigen Form wälkt die Schwingachse schonend das Gummi statt es zu quetschen: für eine lange Lebensdauer und eine deutlich komfortablere Federung.

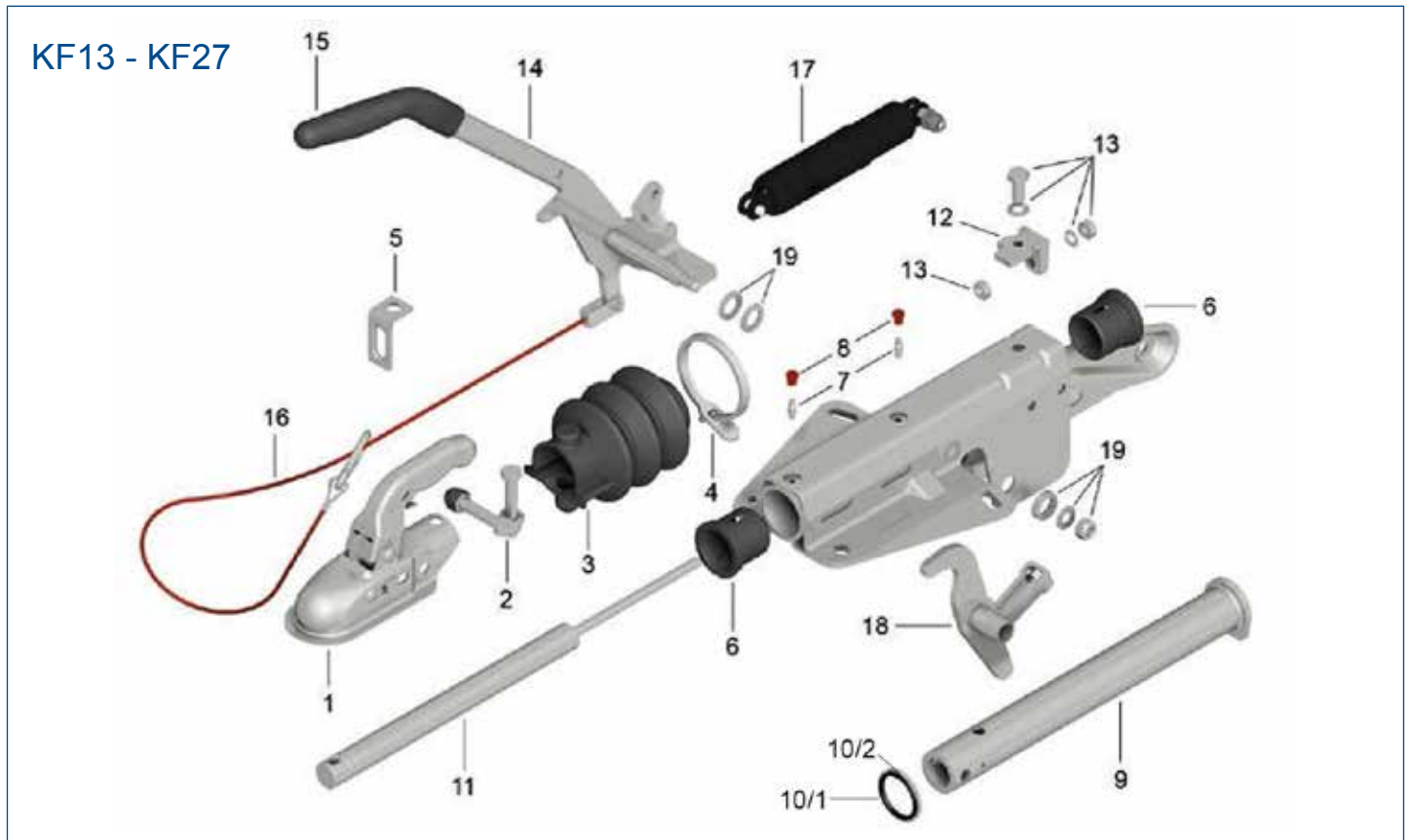
30° = 2,0 x Nennlast



Die **clevere Sicke** im Achsrohr verhindert das Durchdrehen der Schwingachse bei Überlastung.

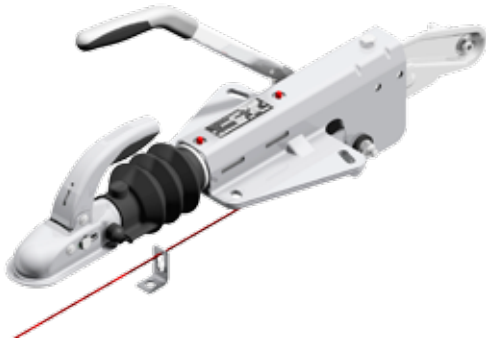


RÁFUTÓFÉK MECHANIZMUS TARTALÉK ALKATRÉSZEI KF 13-27-IG

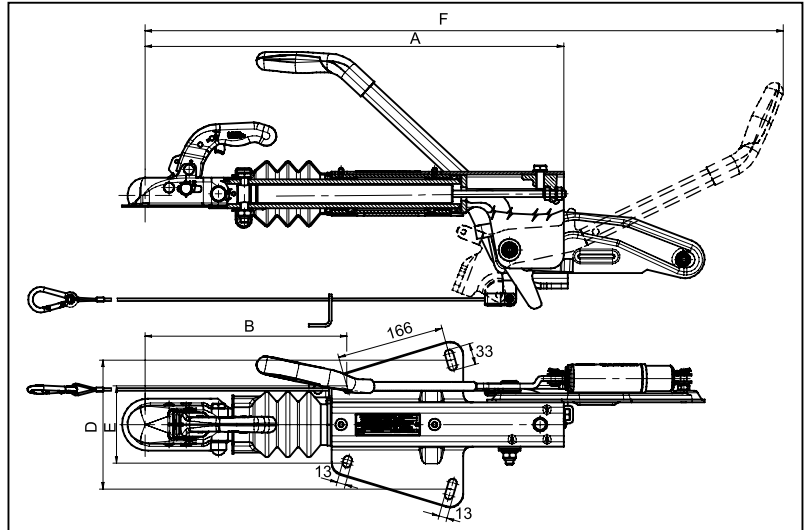


Nº	Megnevezés
1	Kapcsolófej
2	Hatlapfejű csavar
3	Gumiharmonika KF13 - KF27
4	Gyorskötöző szalag
5	Szakadó fékkötél tartó
6	Vezető persely
7	Zsírógomb
8	Zsírógomb sapka
9	Tolórúd
10/1	Tolórúd gumi
10/2	Ütköző gyűrű
11	Lengéscsillapító
12	Lengéscsillapító tartó KF13 - KF27
13	Hatlapfejű csavar csomag
14	Kézifék (szerelt)
15	Fogantyú
16	Szakadó fékkötél (szerelt) l=1200
17	Rugóerő tároló
18	Emelőkar (szerelt)
19	Alátét
20	Hatlapfejű anya csomag kézifékhez

RÁFUTÓFÉK MECHANIZMUS HÁROMSZÖG BEKÖTÉSHEZ



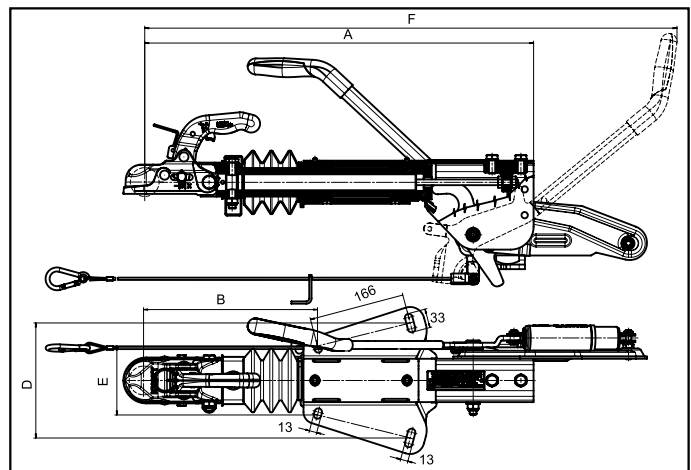
KF 7,5-20



Típus	Kapcsolófej	Függőleges terhelhetőség (max. kg)	Össztömeg (kg)	A (mm)	B (mm)	D (mm)	E (mm)	F (mm)	EU-engedély (E)	Cikkszám
KF 7,5 C	KK14BN3	100	750	649	313	200	110	990	55R-012073	6J1356.102
KF 13 C	KK14BN3	100	1300	649	313	200	110	990	55R-012073	6J1060.102
KF 20 A	K20BN3	100	2000	649	313	200	110	990	55R-012073	6J1191.107



KF 27-30

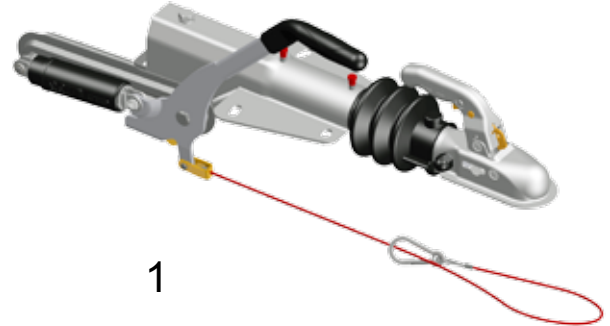
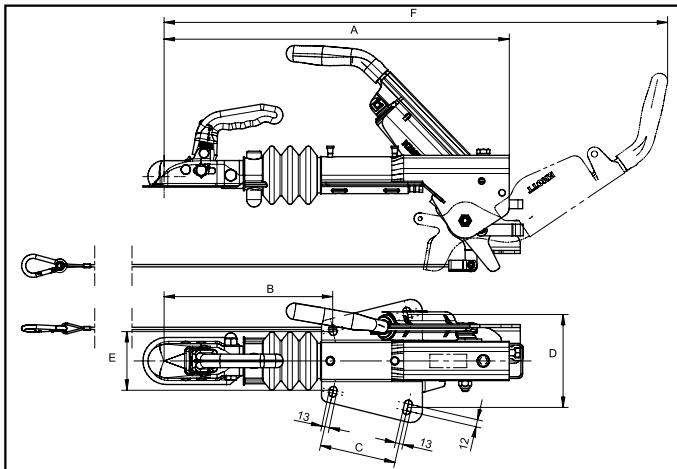


Típus	Kapcsolófej	Függőleges terhelhetőség (max. kg)	Össztömeg (kg)	A (mm)	B (mm)	D (mm)	E (mm)	F (mm)	EU-engedély (E)	Cikkszám
KF 27 A1	K27AN3	150	2700	676	302	200	110/120	925	55R-012063	6J2200.004
KF 30 C	K35AN3	150	3000	682	313	200	110/120	946	55R-012066	205244.001

A ráfutófék mechanizmus rendelhető DIN, illetve NATO vonószemmel is.



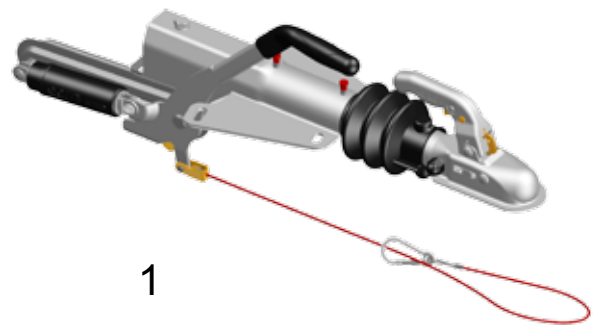
RÁFUTÓFÉK MECHANIZMUS HÁROMSZÖG BEKÖTÉSHEZ



1

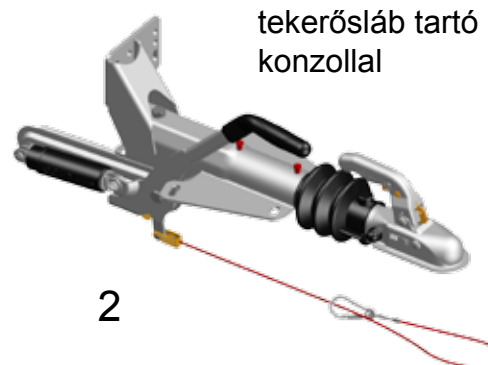
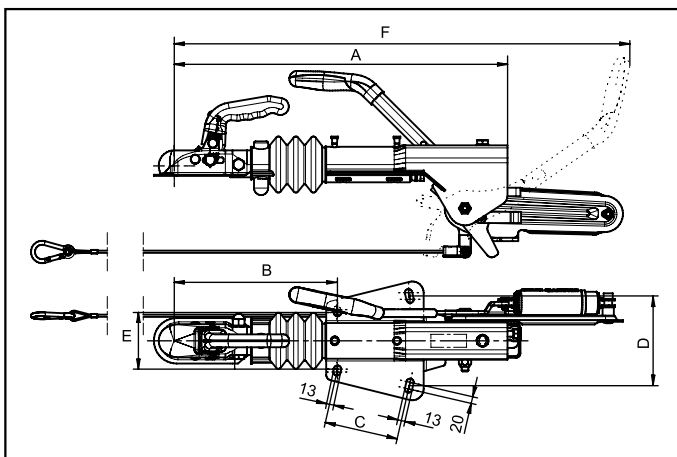
KFL 12

- Kapcsolófej: KK14BN3
- függőleges terhelhetőség: 100 kg
- EU-engedély (E): 55R-011590
- Model: GF



1

Nº	Típus	Össztömeg (kg)	A (mm)	B (mm)	C (mm)	D (mm)	E (mm)	F (mm)	Cikkszám
1	KFL 12 C	450-750	588	288	130	158	100/109	804	204005.000
1	KFL 12 A	750-1300	588	288	130	158	100/110	858	203595.001
1	KFL 14 A	750-1400	588	288	166	200	100/120	810	205521.001
2	KFL 14 A	750-1400	588	288	166	200	100/120	810	205800.001



2

KFL 14

A ráfutófék mechanizmus rendelhető DIN, illetve NATO vonószemmel is.

RÁFUTÓFÉK MECHANIZMUS HÁROMSZÖG BEKÖTÉSHEZ KFL 20 - 27 GFV

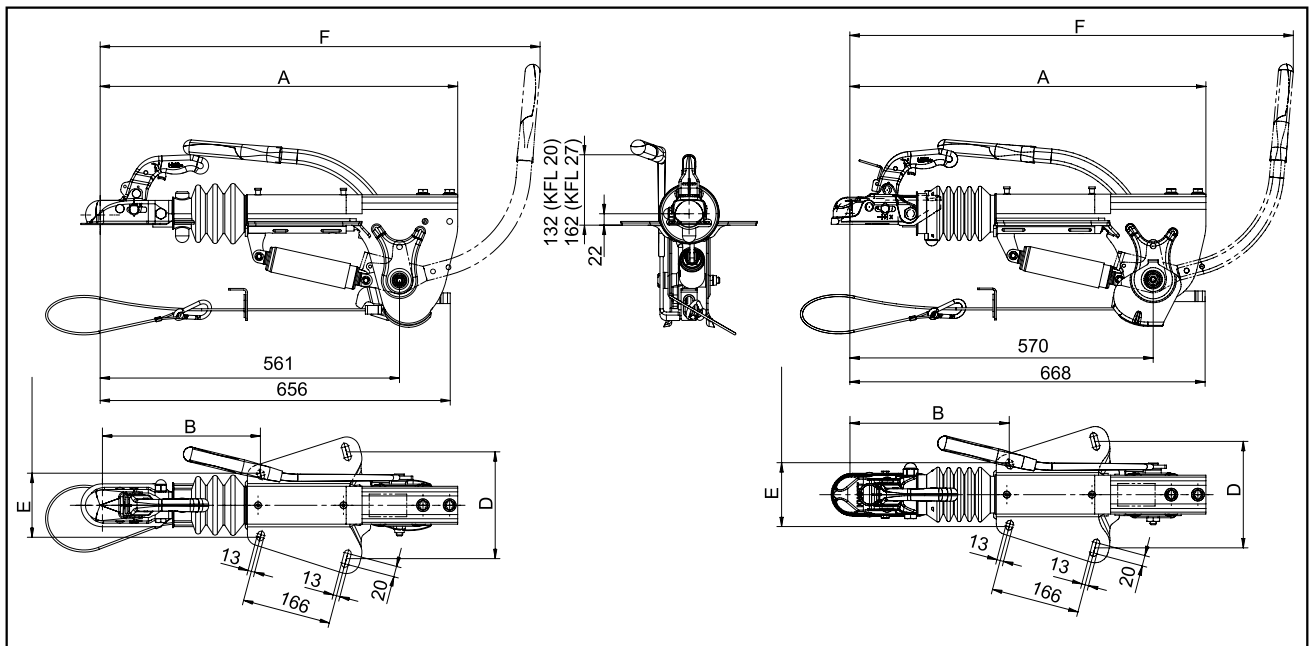


tekerősláb tartó
konzollal

KFL 20



KFL 27

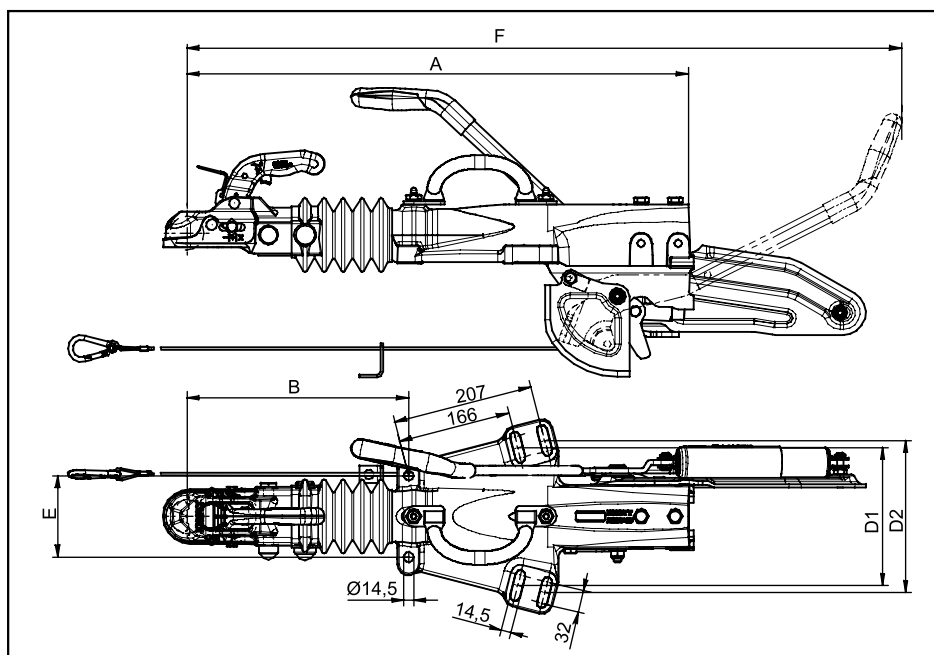
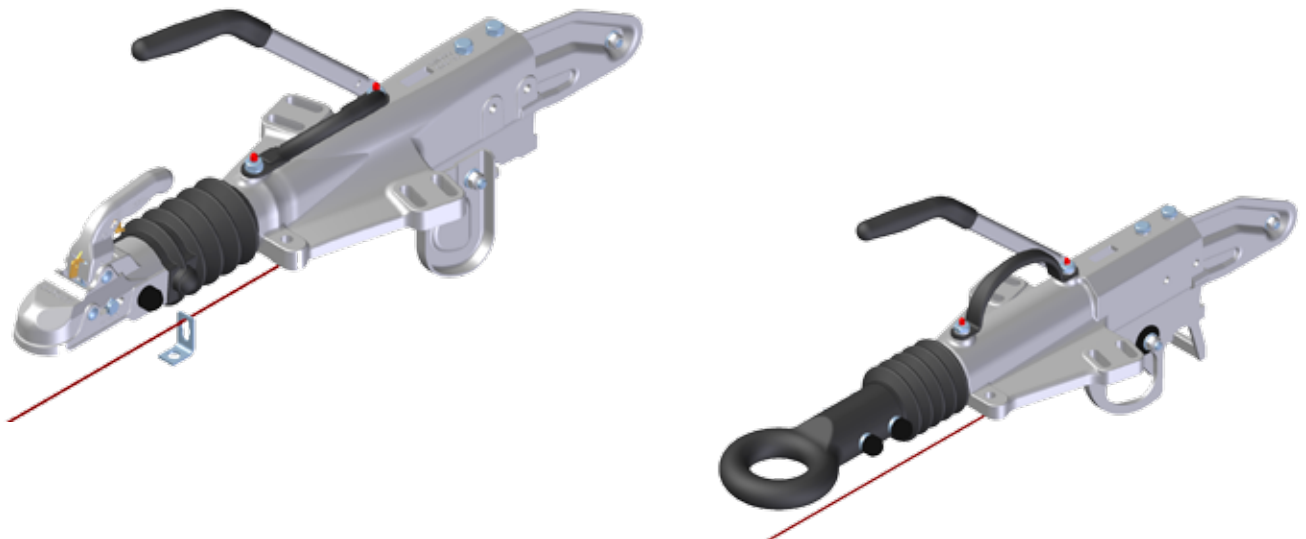


Típus	Kapcsoló- fej	Függ. terh. (max. kg)	Össztömeg (kg)	A (mm)	B (mm)	D (mm)	E (mm)	F (mm)	EU-engedély (E)	Cikkszám
KFL 20 A	K24N3	100	2000	670	296	200	110/120	764	55R-011950	205179.001
KFL 20 B	K24N3	100	2400	670	296	200	110/120	824	55R-011950	206174.001
KFL 27 A	K27AN3	150	2700	669	299	200	110/120	833	55R-012116	206606.001

A ráfutófék mechanizmus rendelhető DIN, illetve NATO vonószemmel is.



RÁFUTÓFÉK MECHANIZMUS HÁROMSZÖG BEKÖTÉSHEZ KFG 30-35 GF

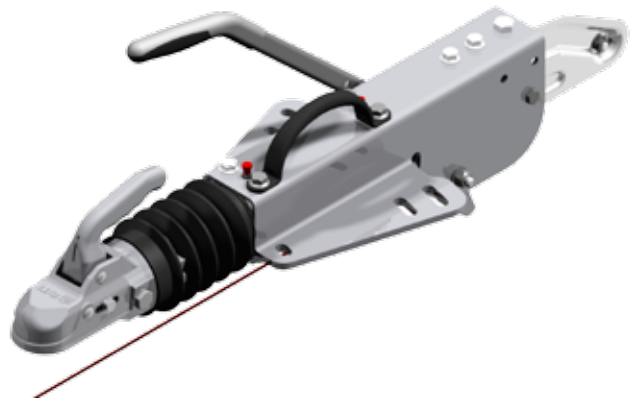


Típus	Kapcsoló- fej	Függ. terh. EC (max. kg)	ECE	Össztömeg (kg)	A (mm)	B (mm)	D1 (mm)	D2 (mm)	E (mm)	F (mm)	EU-engedély (E)	Cikkszám
KFG 30 A	K35AN3	150	300	3000	673	300	181	239	120	988	55R-010646	6J1493.004
KFG 35 D	K35CN3	150	350	3500	738	326	203	220	140	1052	55R-010647	6J1599.402
KFG 35 D	DIN szem	150	350	3500	738	326	203	220	140	1052	55R-010647	6J1599.404
KFG 35 D	NATO szem	150	350	3500	738	326	203	220	140	1052	55R-010647	6J1599.405

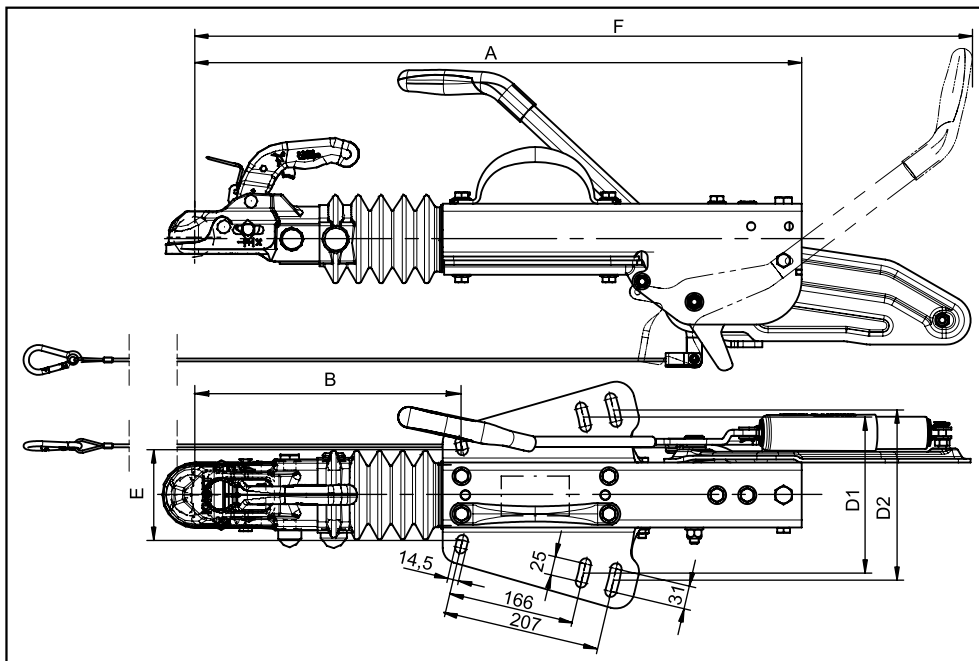
A ráfutófék mechanizmus rendelhető DIN, illetve NATO vonószemmel is.

RÁFUTÓFÉK MECHANIZMUS RÚDBEKÖTÉSHEZ KFGL 35

- Kapcsolófej: K35CN3
- Fügőleges terhelhetőség: 150 kg
- Össztömeg: 3500 kg
- EU-engedély (E): 55R-011730



tekerősláb tartó
konzollal

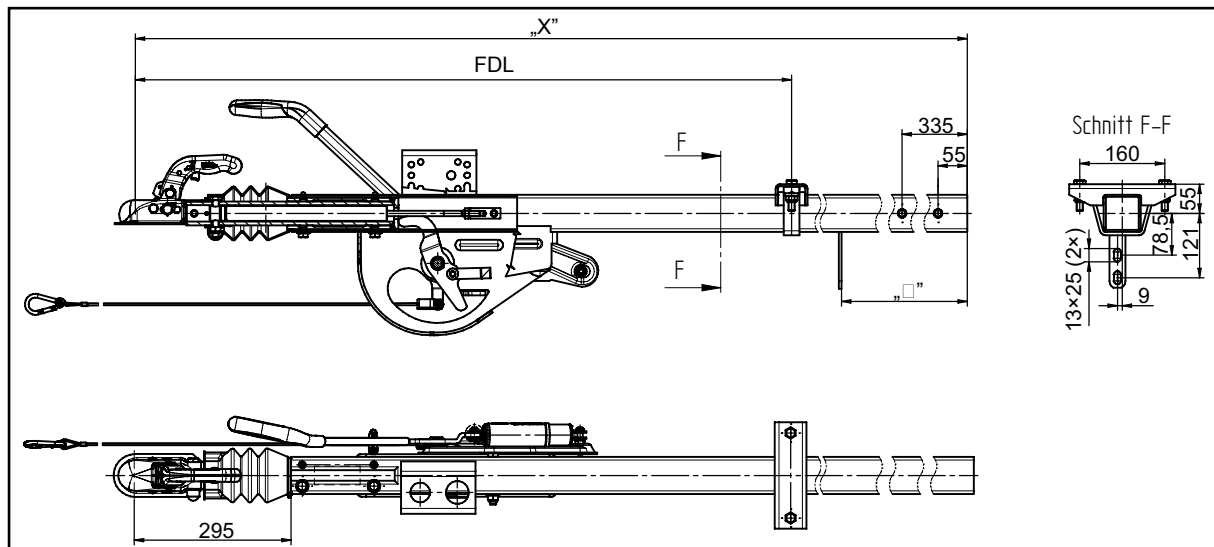


Típus	Model	A (mm)	B (mm)	D1 (mm)	D2 (mm)	E (mm)	F (mm)	Cikkszám
KFGL 35 A	GF	774	324	206	225	120/140	1056	204530.001
KFGL 35 A	GF	774	324	206	225	120/140	1056	204532.001

A ráfutófék mechanizmus rendelhető DIN, illetve NATO vonószerrel is.



RÁFUTÓFÉK MECHANIZMUS RÚDBEKÖTÉSHEZ KV 13-18

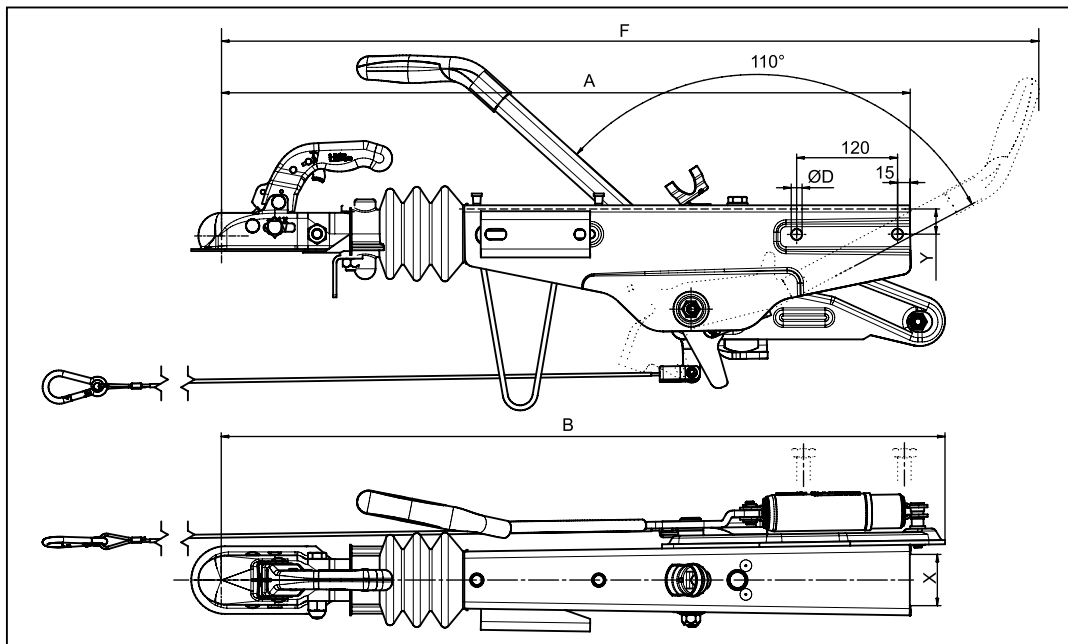
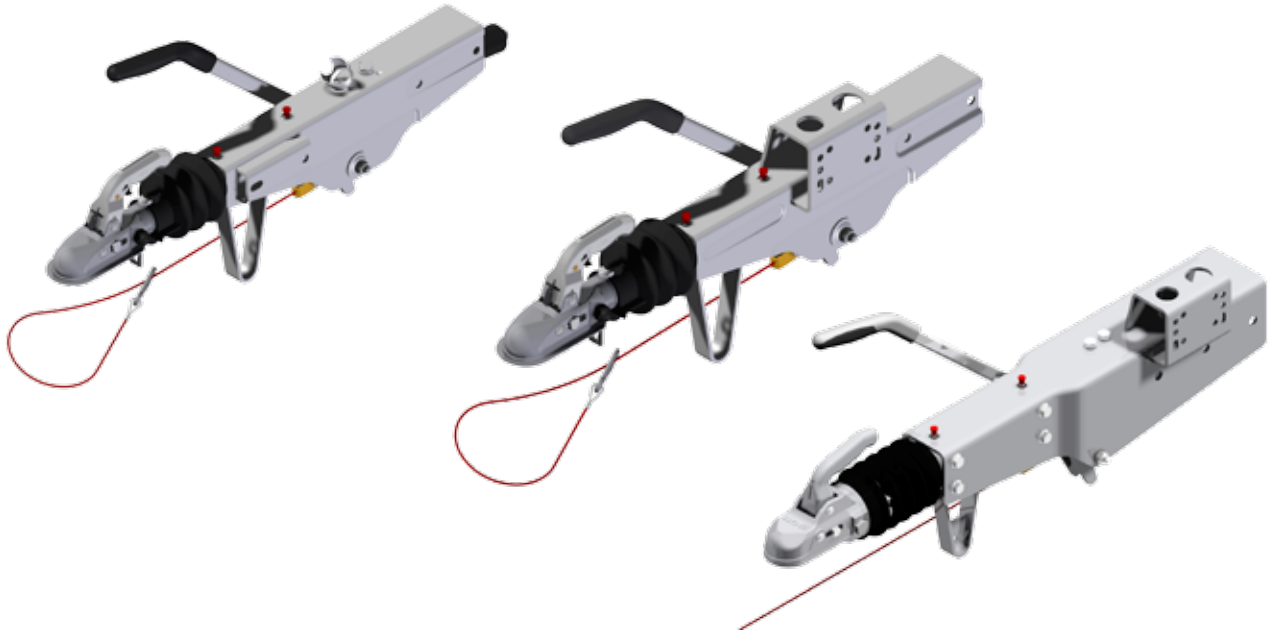


Típus	GA / FDL	Össztömeg (kg)
KV 13 C2	1400 kg/ 1235 mm	1300
KV 18 C	2000 kg/ 1044 mm	2000

Típus	Model	Kapcsoló-fej	Függ. terh. (max. kg)	X (mm)	Y (mm)	D (mm)	EU-engedély (E)	Cikkszám
KV 13 C2	GF	KK14BN3	100	2520	1130	70×70×4	55R-010766	6J2442.001
KV 18 C	GF	K20BN3	100	2600	1130	70×70×5	55R-010553	6J2439.001

A teljes "X" hossz igény szerint megadható.
A ráfutófék mechanizmus rendelhető DIN, illetve NATO vonószemmel is.

RÁFUTÓFÉK MECHANIZMUS ZÁRTSZELVÉNYBEKÖTÉSHEZ KRV 7,5 - 35



Típus	Kapcsoló- fej	Függőleges terhelhetőség (max. kg)	Össztömeg (kg)	A (mm)	B (mm)	D (mm)	F (mm)	X (mm)	EU-engedély (E)	Cikkszám
KRV 13-C GF	KK14BN3	75	750	819	649	13	940	70	55R-011010	6J3061.001
KRV 13-C GF	KK14BN3	100	1300	819	861	13	972	60	55R-011010	6J3061.061
KRV 17-C GF	K20BN3	100	1700	819	861	13	972	70	55R-011010	6J3065.001
KRV 20-A GF	K20BN3	100	2000	836	873	16,5	984	100	55R-011018	209264.001
KRV 30-B GF	K35AN3	150	3000	853	942	16,5	913	100	---	203579.001
KRV 35-A	K35CN3	150	3500	988	1010	16,5	1037	120	---	203995.001

A ráfutófék mechanizmus rendelhető DIN, illetve NATO vonószemmel is.

