

KERÉKAGYAK

Az összes, általunk gyártott kerékagy kapható vízálló kivitelben is.

Felületkezelés: KTL

Csapágyazás : Kompakt golyóscsapágy vagy kúpörgős csapágy



A kompakt csapágyak előnyei a kúpörgős és a golyóscsapágyakkal szemben:

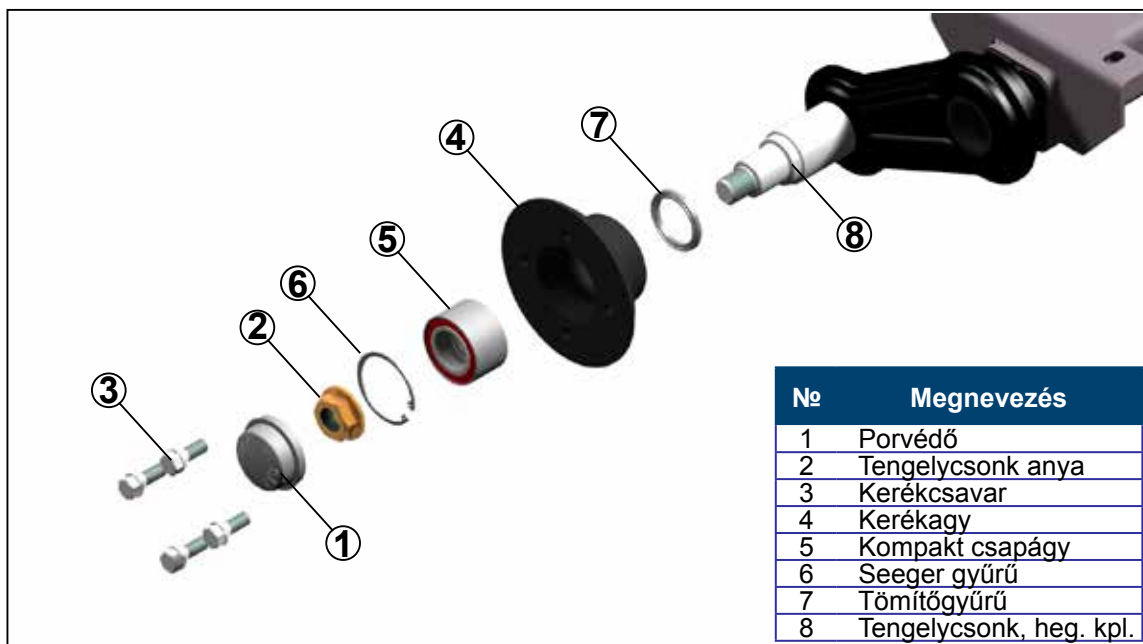
- Ezek a csapágyak mind tengelyirányban, mind sugárirányban terhelhetőek,
- Kapható rozsdamentes- és vízálló kivitelben vagy csak vízálló kivitelben is,
- Zárt egységet képezve nagyon ellenálló a szennyeződéseknek,
- Nem igényel karbantartást,
- Porvédő gyűrűvel kombinálva jelentősen megnövelhető a csapágy élettartama.
- Kompakt beépítési méret

Olajkenésű kerékagyak

Előnyei: vízálló
átlátszó porvédő kupak
könnyű utántölteni



TARTALÉK ALKATRÉSZEK A FÉKNÉLKÜLI GUMI TORZIÓRUGOS TENGELEKHEZ



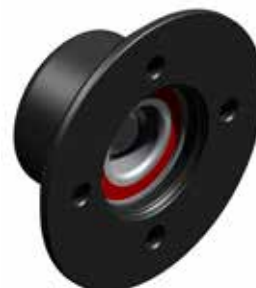
Nº	Megnevezés
1	Porvédő
2	Tengelycsonk anya
3	Kerékcsavar
4	Kerékagy
5	Kompakt csapágy
6	Seeger gyűrű
7	Tömítőgyűrű
8	Tengelycsonk, heg. kpl.

FÉKNÉLKÜLI KERÉKAGY TÍPUSOK

Tengely terhelhetőség 750 kg-ig



FKN22



Type	Offset (mm)	Drawing number
FKN22	0 - 45	6A7741
FKN23	0 - 45	6A7861

Az összes, általunk gyártott kerékagy kapható vízálló kivitelben is.

Wheel connection	Hub
98×4	FKN22, FKN12
100×4	FKN22, FKN12, FKN13
100×5	FKN23, FKN12
108×4	FKN22, FKN12, FKN13
110×4	FKN23, FKN12, FKN6
110×5	FKN12, FKN6
112×5	FKN12, FKN13, FKN6
112×3	FKN12, FKN13, FKN6
114,3×5	FKN12, FKN13, FKN6
115×4	FKN23, FKN13, FKN6
120×5	FKN13, FKN8
120×6	FKN13, FKN8
130×4	FKN23, FKN13, FKN14, FKN8
130×5	FKN13, FKN14, FKN8
130×6	FKN13, FKN14, FKN8
139,7×4	FKN23, FKN13, FKN14, FKN8
139,7×5	FKN13, FKN14, FKN8
139,7×6	FKN13, FKN14, FKN8
140×5	FKN13, FKN14, FKN8
140×6	FKN13, FKN14, FKN8
150×3	FKN14, FKN8
150×5	FKN14, FKN8
152,4×5	FKN14, FKN8
160×5	FKN14, FKN8
165,1×5	FKN14, FKN8
170×5	FKN14, FKN8



FKN23

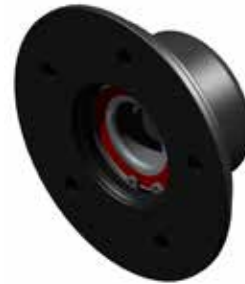


FÉKNÉLKÜLI KERÉKAGY TÍPUSOK

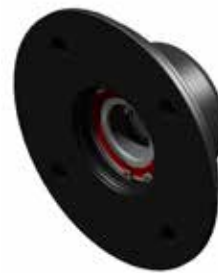
Tengely terhelhetőség 1350 kg-ig



FNK12



FNK13



Típus	ET (mm)	Rajzsám
FNK12	25 - 35	6B1302
FNK13	25 - 35	6B1303
FNK14	25 - 35	6B1383



FNK14



Tengely terhelhetőség 1800 kg-ig

FNK6



Típus	ET (mm)	Rajzsám
FNK6	1500 kg-ig 0-35 1500 kg felett 25-35	6B0724
FNK6W	1500 kg-ig 0-35 1500 kg felett 25-35	6B0724
FNK8	1500 kg-ig 0-35 1500 kg felett 25-35	6B0800
FNK8W	1500 kg-ig 0-35 1500 kg felett 25-35	6B0800



FNK8



Dear Sirs,

A characteristic feature of our products is to adapt them to the constantly changing needs of the customer, whilst offering innovative solutions for increased comfort and safety. Therefore, we have decided to introduce a new type of cap for the axle hub.



A védőkupak plusz bordája lehetővé teszi a kerék prizma felhelyezését, ezzel is növelve az éjszakai láthatóságot. Azt is érdemes megemlíteni, hogy:

- a horganyzott felületnek köszönhetően ellenáll az időjárási viszonyoknak,
- is an effective thread shield,
- két méretben érhető el: Ø 52 mm és Ø 64 mm.



Megnevezés	méret (Ø mm)	Cikkszám
Védőkupak	52	418661.001
Védőkupak	64	418660.001

További részletekért kérjük, forduljon értékesítési munkatársainkhoz.

© KNOTT MARKETING KPL

KNOTT FÉKEK

Az összes fékes tengelyünket Knott-típusú fékekkel szereljük. Ezeknek a kiváló minőségű fékeknek a gyártója a Knott GmbH, egyike a piacvezető cégeknek már több, mint 70 éve. Ezek az új generációs fékek tartalmaznak egy "automatikus utánállítás" funkciót, ezért nem igényelnek karbantartást. Megrendeléskor kérjük jelezze, hogy a tengelyt utánállító mechanizmussal szerelt fékkel kéri.

A következő típusú fékek rendelhetők:

- Mechanikus dobfékek,
- Hidraulikus dobfékek,
- Hidraulikus tárcsafékek (új fejlesztés),
- Elektromos dobfékek (új fejlesztés).



Fékrendszerek összehasonlítása:

Típus:	Mechanikus Dobfék	Hidraulikus Dobfék	Hidraulikus Tárcsafék	Elektromos Dobfék
Előnyök:	Széria gyártmány (alacsonyabb árszint) Automata irányváltó, Automatikus utánállítás lehetséges, Kompakt, kiforrott konstrukció, Könnyű szerelhetőség	Precíz, Hosszú élettartam	Karbantartást nem igényel, Jobb fékhatás, Hosszú élettartam, Automatikus utánállítás	egyszerű konstrukció, automata irányváltó merev vonórúd (alacsonyabb árszint)
Kiegészítők	Ráfutófék, fékkötél, fékkötél közösítő	Hidraulikus ráfutófék, hidraulikus kábel, fékkötél, fékkötél közösítő	Hidraulikus ráfutófék, elektronikus irányváltó vezérlés hidraulikus kábel, fékkötél, fékkötél közösítő	Kapcsolófej, fékkötél, fékkötél közösítő
Max terhelhetőség	900 kg	900 kg	900 Kg	900 kg
Csapágyazás	karbantartásmentes kompakt golyóscsapágy, kúpgörgős csapágy	kompakt csapágy	kompakt csapágy vagy kúpgörgős csapágy	kúpgörgős csapágy
Felület kezelés	KTL	KTL	porszórás	KTL
Vízállóság	lehetséges	lehetséges	igen	lehetséges
Állapot	széria termék	széria termék	új termék	fejlesztés alatt

MECHANIKUS DOBFÉK VÁLASZTÉK

Típus	Fékdob	Fékpofa szélesség (mm)	Össztömeg G_{BO} (kg)	Féknyomaték M_{max} (Nm)	Kerék Ø (m) min.	Kerék Ø (m) max.	EU-engedély (E)
16-1365	F160	35	500	1050	0.368	0.580	361-0035-97
20-2425/1	F200	50	750	1700	0.506	0.720	361-006-94
25-2025	F250	40	900	2000	0.506	0.720	361-007-94
30-2261	F300	60	1500	6500	0.660	0.900	361-1076-97

F160



F200



Típus	ET (mm)	Rajzszám
F160	0 - 45	6A0113
F160W	0 - 45	6A2263
F200	0 - 45	6A1121
F200W	0 - 45	6A2265
F200ET0	(-5) - 35	6A1303
F200ET0W	(-5) - 35	6A2578



F200ET0



MECHANIKUS DOBFÉK VÁLASZTÉK



F250



F250ET0



F300

Kerékosztás	Fék
98×4	F160
100×4	F160
100×5	F200
108×4	F160, F200
110×4	F200
110×5	F200
112×5	F200, F250
112×3	F200, F250
114,3×5	F200, F250
115×4	F200, F250
120×5	F200, F250
120×6	F200, F250
130×4	F200, F250
130×5	F200, F250
130×6	F200, F250
139,7×4	F200, F250
139,7×5	F200, F250
139,7×6	F200, F250
140×5	F200, F250
140×6	F200, F250
150×3	F250
150×5	F250
152,4×5	F250
160×5	F250
165,1×5	F250
205×6	F300
205×5	F300

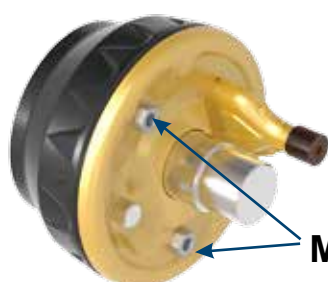
Típus	ET (mm)	Rajzszám
F250	0 - 45	6A0428
F250W	0 - 45	6A2327
F250ET10	0 - 10	6B7714
F300	0 - 45	6A2548

Mosócsonk a vízálló dobfékek részére

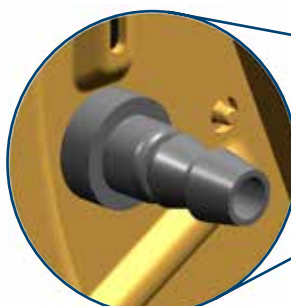
Mosócsonk használata a hosszabb élettartamért. Ezen keresztül tisztítható a dobfék belseje, így a fékpofák és a rugók tisztán tarthatók.

Használata:

Csatlakoztassa a tömlőt a csonkra és nyissa meg a vízcsapot. A sóvíz és az egyéb szennyeződés kifolyik a réseken.

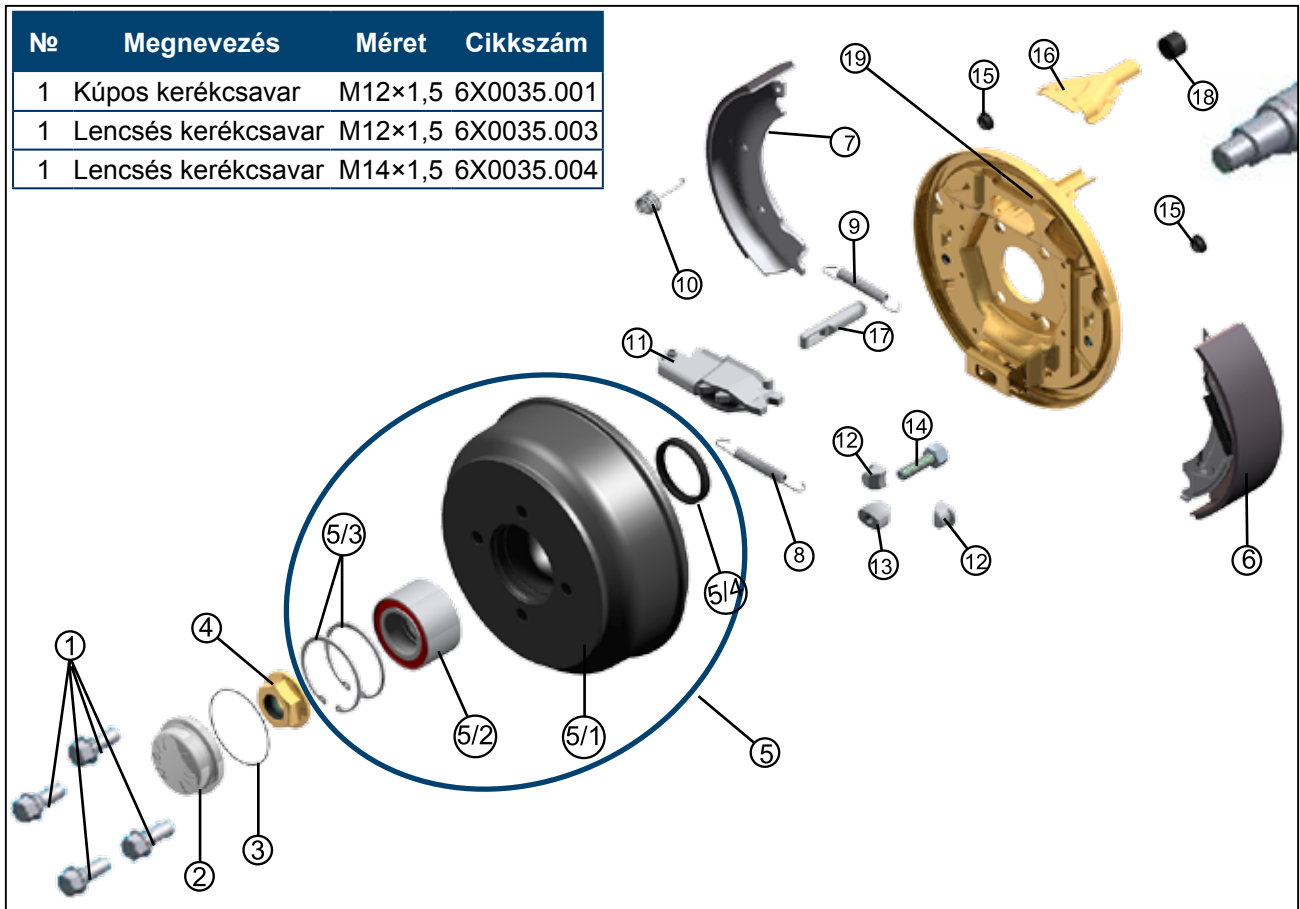


Mosóanya



Mosócsonk

FÉKES KERÉKAGYAK TARTALÉK ALKATRÉSZEI (kompakt csapágy)

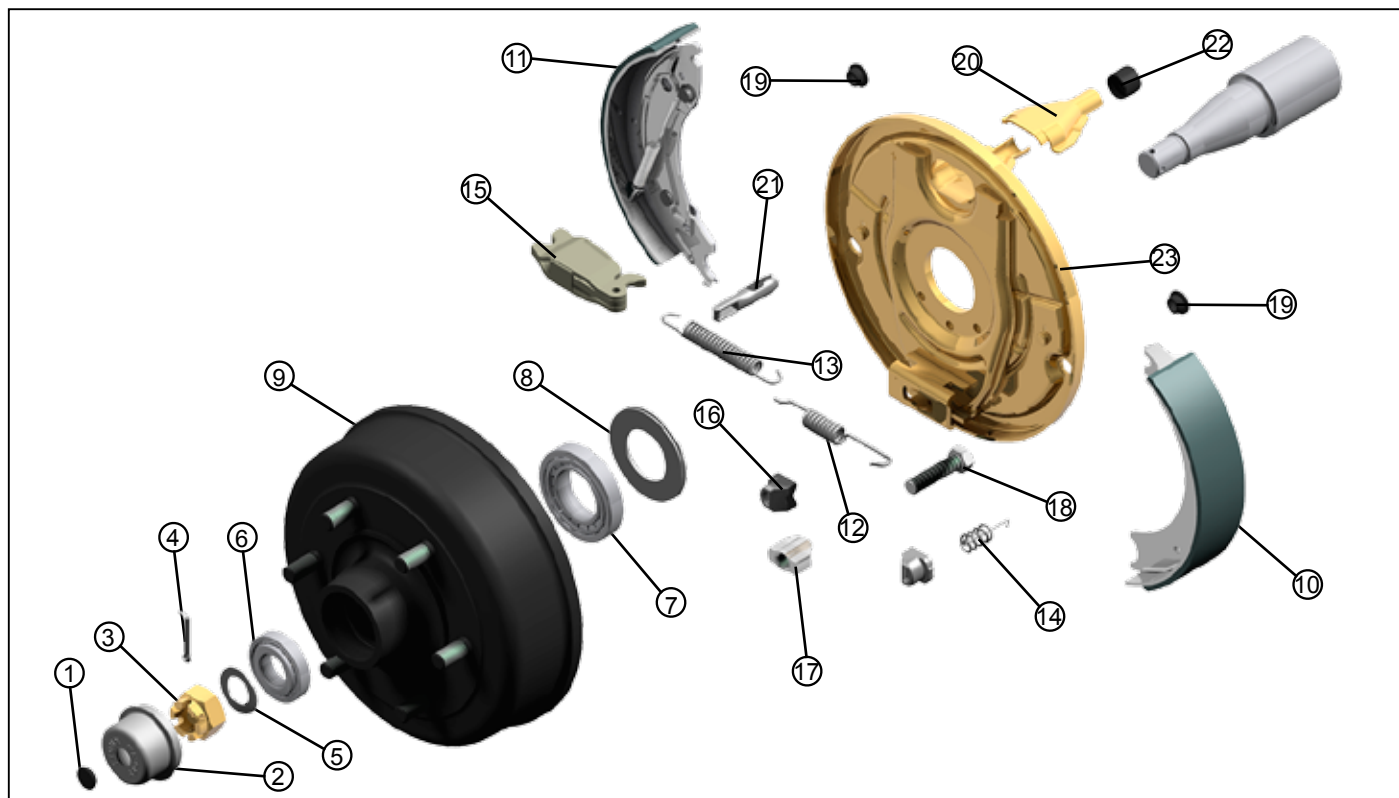


Nº	Megnevezés	Cikkszám			
		F160	F200	F200ET0	F250
1	Kúpos kerékcsavar	6X0035.001	6X0035.001	6X0035.001	6X0035.001
2	Porvédő	6B1832C002	6B1832C002	6B1831C002	6B1831C002
3	O-gyűrű	6X0034.001	6X0034.001	6X0034.003	6X0034.003
4	Tengelycsonk anyja	6B0053.001	6B0053.001	6B0053.001	6B0053.001
5	Dobfék szerelt 5/1 - 5/4-gyel	6A2266	6A2265	6A2582	6B0046
5/1	Fékdob	6A2266	6A2267	6A2582	6B0046
5/2	Kompakt csapágy	6X0500.009	6X0500.009	6X0500.007	6X0500.007
5/3	Seeger-gyűrű	6X0472.054	6X0472.054	6X0472.059	6X0472.059
5/4	Szimering	6S0063.001	6S0063.001	6S0064.001	6S0064.001
6	Fékpofa (Backmat) (tolatóautomata)	6X0023.001	6X0023.002	6X0023.002	6X0023.006
7	Fékpofa (normál)	6X0022.001	6X0022.002	6X0022.002	6X0022.006
8	Visszahúzó rugó (alsó)	6X0024.001	6X0644.001	6X0644.001	6X0024.003
9	Visszahúzó rugó (felső)	6X0024.001	6X0644.003	6X0644.003	6X0024.004
10	Fékpofa rögzítő rugó	6X0098.001	6X0644.002	6X0644.002	6X0098.001
11	Fékvezérlő	6X0107.001	6X0107.002	6X0107.002	6X0107.002
12	Utánállító ék	6X0036.001	6X0036.001	6X0036.001	6X0036.002
13	Utánállító anyja	6X0099.001	6X0099.001	6X0099.001	6X0099.002
14	Hatlapfejű csavar	6X0759.001	6X0759.001	6X0759.001	6X0759.002
15	Fékalaplap záródugó	6X0866.001	6X0866.001	6X0866.001	6X0866.002
16	Fékalaplap tölcser	6X0046.005	6X0046.005	6X0046.005	6X0046.005
17	Fékkötél bekasztó	6X0041.001	6X0041.001	6X0041.001	6X0041.001
18	Féktölcser kupak	6X0046.001	6X0046.001	6X0046.001	6X0046.001
19	Fékalaplap (bal)	6X0083.002	6X0086.003	6X0086.003	6X0679.001
19	Fékalaplap (jobb)	6X0083.001	6X0086.004	6X0086.004	6X0679.002



FÉKES KERÉKAGYAK TARTALÉK ALKATRÉSZEI

(kúpgörgős csapágó)



N°	Megnevezés	Cikkszám	
		F250ET10	F300
1	Porvédő kupak záródugó	---	6B5663.001
2	Porvédő kupak	6B1831C024	6B3446.001
3	Tengelycsonk anya	6X0935.019	6X0935.018
4	Sasszeg	6X0094.038	6X0094.050
5	Alátét	---	6X0032.004
6	Kúpgörgős csapágó	6X0500.011	6X0500.064
7	Kúpgörgős csapágó	6X0500.064	6X0500.065
8	Porvédő acélgyűrű	41562	6X0927.002
9	Fékdob töcsavarral	6B7714	6A2137
10	Fékpofa (normál)	6X0023.002	6X0023.004
11	Fékpofa (Backmat) (tolatóautomata)	6X0022.002	6X0022.004
12	Visszahúzó rugó (alsó)	6X0024.003	6X0644.006
13	Visszahúzó rugó (felső)	6X0024.004	6X0644.007
14	Fékpofa rögzítő rugó	6X0098.001	6X0098.001
15	Fékvezérlő	6X0107.002	6X0107.002
16	Utánállító ék	6X0036.002	6X0036.002
17	Utánállító anyá	6X0099.002	6X0099.002
18	Hatlapfejű csavar	6X0759.002	
19	Fékalaplap záródugó		
20	Fékalaplap tölcser	6X0046.005	6X0046.005
21	Fékkötél beakasztó	6X0041.001	6X0041.001
22	Féktölcser kupak	6X0769.018	6X0679.001
23	Fékalaplap (bal)	6X0679.004	6X1081.002
23	Fékalaplap (jobb)	6X0679.005	6X1081.001